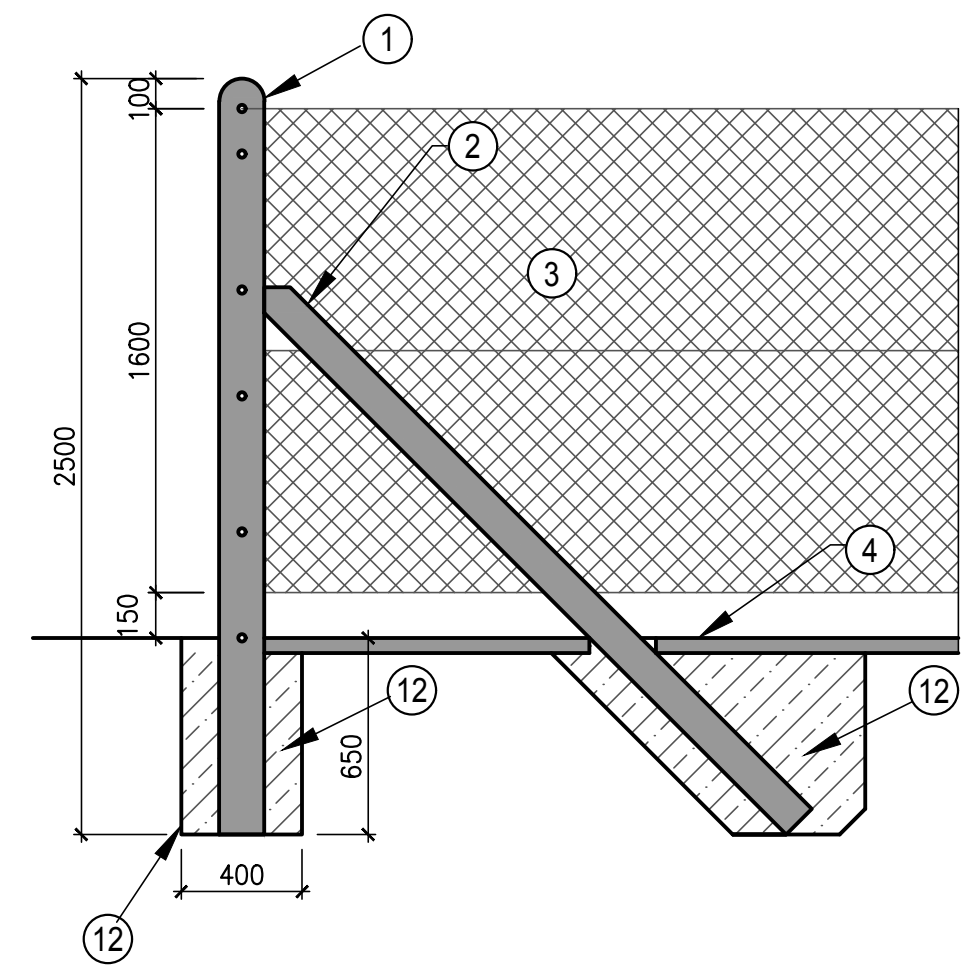
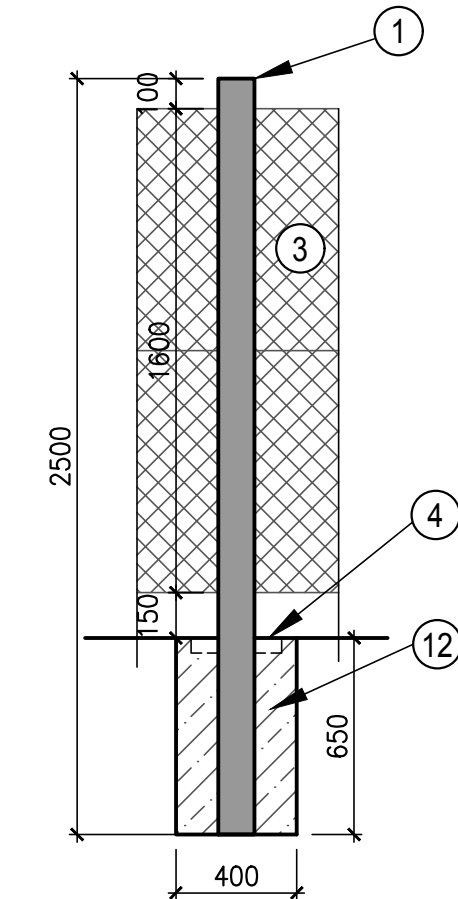


### PLOTOVÉ DÍLCE

SLOUPEK ŘADOVÝ (ROHOVÝ) + VZPĚRA

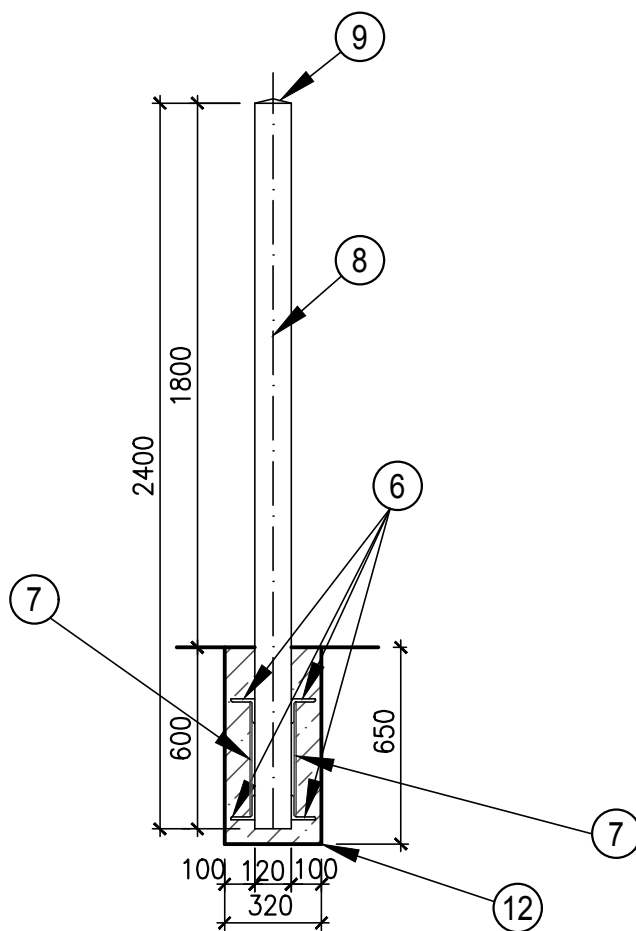


SLOUPEK ŘADOVÝ

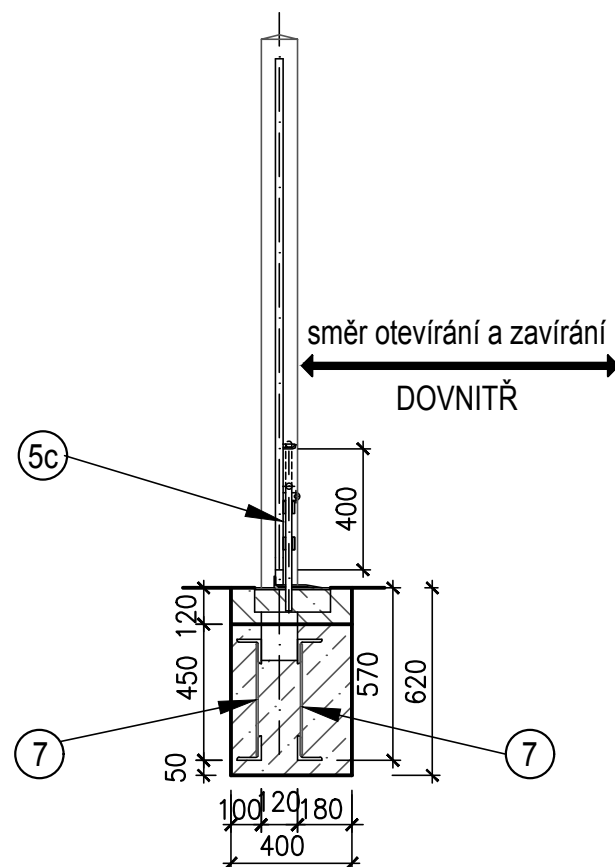


- ACO-11 tl. 50 mm – ASFALTOVÝ BETON OBRUSNÝ JEMNOZRNÝ, zrnitost max. 8 mm
- ACL-16 tl. 50 mm – ASFALTOVÝ BETON LOŽNÝ
- BETON C 30/37–XC4 (XF1)

### PŘÍČNÝ ŘEZ 1 - 1'



### PŘÍČNÝ ŘEZ 2 - 2'



### POVRCHOVÁ ÚPRAVA PRO KONSTRUKCI VRAT A OC. SLOUPKŮ

- ŽÁROVÉ ZINKOVÁNÍ (tl. 60 µm)
- OPATŘENO NATÉROVÝM SYSTÉMEM NA BÁZI PUR VHODNÝM NA POZINKOVANÉ PLOCHY V tl. min 200 µm
- BAREVNÝ ODSŤÍN RAL 6002
- PO POZINKOVÁNÍ NESMÍ BÝT JIŽ NIC SVAŘOVÁNO, ŘEZÁNO ANI VRTÁNO!
- KONSTRUKČNÍ PROVEDENÍ DETAILŮ VČETNĚ VRTÁNÍ DUTIN PŘED ŽÁROVÝM ZINKOVÁNÍM
- DETAILNÍ PROVEDENÍ BUDE ŘEŠENO V DOKUMENTACI DODAVATELE

### VÝPIS MATERIÁLU

Pol.	Materiál	Množství	Hmotnost		Poznámka
		ks, m	kg/m'	kg	
OPLOCENÍ					
1	Sloupek plotový řadový - beton 150 x 120 x 2500 (KZV 5-250)	88 ks	101		NEZKRACOVAT!
2	Vzpěra - beton 150 x 120 x 2500 (KZS 15 - 250)	28 ks	101		NEZKRACOVAT!
3	Stroj. pletivo čtyřhranné poplastované oka 50/50-v.1600mm - se zapleteným napínacím drátem	272 bm			
4	Podhrabová deska betonová - PLT 300/5/30 PD	93 ks			zkrátit dle potřeby
VRATA S BRANKOU					
5	5a rám - JEKL 60x40x3mm + navařené oko pro visací zámek	13,58m	4,29	58,26	SVAŘENO S 5b
	5b výplň - JEKL 25x25x2mm + navařená podpěrka zástrče	36,25m	1,41	51,11	SVAŘENO S 5a
	5c zástrč z hlazené kulatiny Ø20mm, r.dl.500mm+navářené oko	2 x 0,5m	2,47	2,46	
	5d sedlo v prahu - U100/50 s otvorem Ø25mm - dl. 250mm	0,25m	10,60	2,65	PŘÍVAŘENO K 5f,5g,5h
	5e vodící objímka Ø28x2,6 - dl.50mm	2ks	1,60	0,16	PŘÍVAŘENO K 5a
	5f dorazový plech tl. 5mm-150x100x30mm	1ks		0,30	PŘÍVAŘENO K 5d,5h
6	5g U - profil 120/55 mm - dl. 240 mm - držák sedla v prahu	2 ks	13,40	6,43	PŘÍVAŘENO K 5d, 6
	5h náběhový plech tl. 5mm - 100 x 200	2 ks	0,80	1,60	PŘÍVAŘENO K 5d,5f
6	L - profil 6.80x80x8 - 3760mm, 4x	15,04m	9,63	144,83	PŘÍVAŘENO K 8
7	Pásová ocel 50x5mm - dl.500mm - vzpěry, příhradovina	8ks	1,96	7,84	PŘÍVAŘENO K 6
8	Sloupek ocelový 127/7/2400	2 ks	20,7	99,36	
9	Čepička sloupku - ocel. plech Ø120, tl. 2mm	2 ks	15,7	0,35	PŘÍVAŘENO K 8
10	Tyč. ocel Ø12mm pro připevnění pletiva (v.1600mm)	3,3m	0,89	2,94	PŘÍVAŘENO K 8
11	Pásová ocel 40x5mm - dl.1650mm - zarážka branky	1,70m	1,57	2,67	PŘÍVAŘENO K 5a
12	Beton C 30/37-XC4 (XF1)	~10m3			
13	Dílensky vyrobený pant	4 ks		0,40	PŘÍVAŘENO K 5a, 8
CELKEM OCEL				381,36	

### POZNÁMKA

ZHOTOVITEL JE POVINEN PŘED PŘEDÁNÍM VÝROBKU K POZINKOVÁNÍ PŘÍZVAT OBJEDNATELE KE KONTROLE. OBJEDNATEL PROVĚŘÍ FUNKČNOST ZKOMPLETEOVANÉHO VÝROBKU

		<b>VODOHOSPODÁŘSKÉ INŽENÝRSKÉ SLUŽBY a.s.</b>	
Křižová 47, 150 00 PRAHA 5			
Vypracoval: Ing. L. Kužel		Hlavní inž. projekt: Ing. M. Butor	
Projektant: Ing. L. Kužel		Ved. atelieru: Ing. M. Butor	
		WGS-84:	
<b>SV MB, ROZŠÍŘENÍ SVV - ETAPA 2</b> D. DOKUMENTACE OBJEKTŮ A TECH. A TECHNOL. ZAŘÍZENÍ D.4 - SO 01.1 - TERÉNNÍ ÚPRAVY, OPLOCENÍ		Datum: říjen 2015	
		Stupeň: DSP/DPS	
		Formát: 8 A4	
Investor: Vodovody a kanalizace Mladá Boleslav, a.s., Čechova 1151, 293 22 Mladá Boleslav		Zak.číslo: VIS 3/15 - 002	
VSTUPNÍ BRÁNA S BRANKOU, OPLOCENÍ		Měřítko: 1:25	
		Číslo přílohy: D.4.03	